

Endlich mehr Glanz! Zuerst werden Sylvia die Strähnchen gesetzt, dann das übrige Haar in einem Farbmix aus Dunkelblond und Schokoasch koloriert



Helle, feine Strähnen sorgen für Natürlichkeit und Glanz



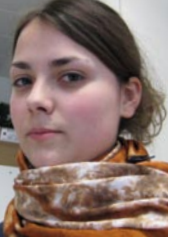
1 Auswählen Sylvia sucht sich einen Ton aus der „Essensity“-Farbkarte aus
2 Färben „Ton in Ton“-Strähnen sind Trend: Sie setzen dezente Highlights
3 Ausspülen Nach knapp einer Stunde Einwirkzeit wird die Farbe ausgewaschen
4 Abschneiden Um genau zehn Zentimeter will Sylvia ihre Haare kürzen lassen
5 Stylen Ein Glätteisen bringt den Stufenschnitt in Form

PRODUKTION UND TEXT: MABEL NEUMANN;
 FOTOS: JANINA LASZLO; MAKE-UP: MOMO RAUCH

„Die dunklen Haare lassen mich etwas älter wirken – das finde ich super!“

Jolie im Einsatz

Gesucht: ein neuer Look fürs Vorstellungsgespräch.
 Gefunden: die perfekte Frisur für alle Fälle!



Lust auf einen neuen Schnitt hat JOLIE-Leserin Sylvia: „Meine Haare sind füsselig, haben keinen Pep, und die Spitzen sind trocken und kaputt.“

Ich habe ein Bewerbungsgespräch bei einer Anwaltskanzlei – aber mit diesen Haaren? Ich knote sie immer nur schnell zusammen“, klagt Leserin Sylvia (24). Das haarige Problem können wir lösen. JOLIE-Beauty-Assistentin Mabel Neumann fährt mit Sylvia zu „Graham & Graham Hairdressers“ in München. Mit-Inhaberin Alin Demircioglu weiß sofort, was Sylvias stumpfes braunes Haar braucht: eine neue Farbe, zwei Nuancen dunkler als ihr Naturton, mit etwas helleren Strähnen. „Das lässt ihre grünen Augen noch mehr leuchten.“ Besonders schonend geht das mit der ammoniakfreien Farbe „Essensity“ von Schwarzkopf Professional, die für gesunden Glanz sorgt. Geschnitten wird der Klassiker: ein Stufenschnitt. „Er passt sehr gut zu Sylvias Typ, ist dazu unkompliziert, schnell zu stylen und lässt viele Look-Varianten zu“, empfiehlt Haar-Expertin Alin.

UND WAS KÖNNEN WIR FÜR SIE TUN?

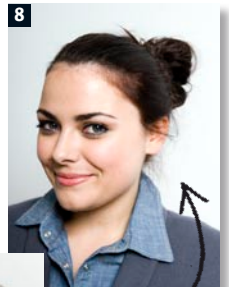
Das perfekte Make-up, ausgefallene Fashion-tipps oder ein Wohn-Coaching – egal, was Sie verändern wollen: Das Team von „JOLIE im Einsatz“ hilft Ihnen dabei. Wir freuen uns auf Ihre Bewerbung (mit Foto)! Schreiben Sie uns: Redaktion JOLIE, Leonrodstraße 52, 80636 München. Oder per E-Mail: jolie.redaktion@vision-media.de



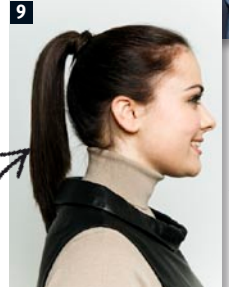
6 Finish Beauty-Assistentin Mabel hilft Sylvia Stylingcreme (z. B. „Essensity Texturising Mud“ von Schwarzkopf Professional, ca. 16 €) in die Stufen zu geben. 7–9 **Verschiedene Looks** So lässt sich der Stufenschnitt variieren



Sanfte Wellen: Einfache einzelne Strähnen mit einem Lockenstab zudrehen



Lockerer Knoten: Haare mit Haarnadeln am Hinterkopf feststecken



Strenger Zopf: Haare mit einem Gummifest nach hinten binden